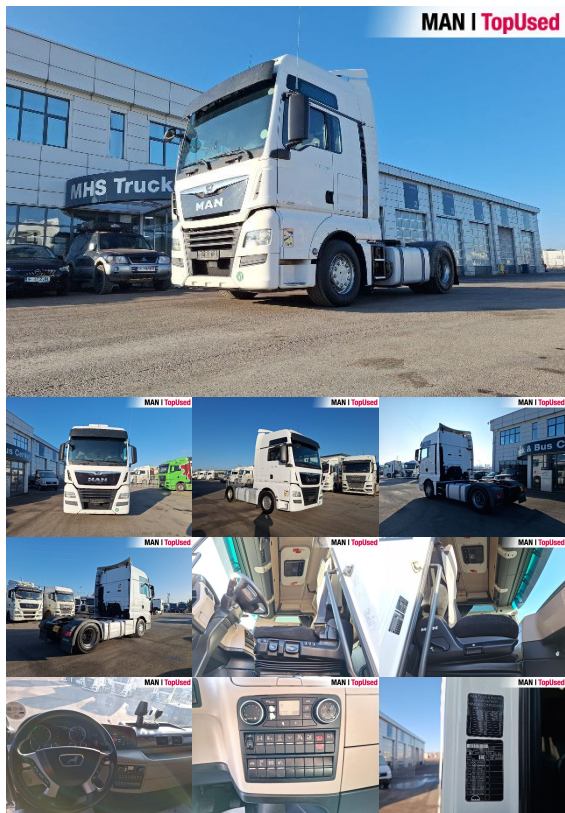


# MAN TGX 18.500 4X2 BLS

SHV0010326



Tip suprastructură	Autotractor
Prima înmatriculare	06/2017
Putere	368kW (500 HP)
Kilometraj	772492 km
Locație	Otopeni - MHS Truck Service

## DATE DE BAZĂ

Marcă	MAN
Serie model	TGX
Varianta model	TGX TG2
Tip suprastructură	Autotractor (Standard)
Culori	alb
Cabină sofer	XXL
Paturi	2 paturi

## DATE TEHNICE

Putere	368 kW (500 CP)
Combustibil	Diesel
Tip transmisie	Cutie de viteze automată
Tracțiune	4x2
Suspensie	Suspensie arc/aer
Axe	2 axe

## DIMENSIUNI ȘI MASE

Greutatea maxim admisă	18.000 kg
Consola spate	800 mm
Ampatament	3600 mm
Rezervor combustibil	AdBlue: 80 l Rezervor combustibil: 580 l Rezervor combustibil: 580 l
Norma poluare	Euro6

## DOTĂRI

### Securitate

- Sistem antiblocare frane ABS
- Sistem antiderapaj ASR
- Programul electr. de stabilitate ESP
- Sistem de control a presiunii în pneuri (TPM)
- Sistem imobilizare vehicul
- Retarder
- Protecția antiîmpănare spate
- Oglindă bordura electr și încălzită: right
- Oglindă cu unghi larg electrica si incalzita

### Interior

- Computer de bord
- Volan multifuncțional
- Insertii din aluminiu
- Tahograf digital
- Pardoseală cover
- Ladă frigorifică

### Sisteme de asistență

- Tempomat
- MAN BrakeMatic
- Asistență la frânare: Emergency Brake Assist 2
- Lane-Guard-System LGS
- Hill Hold Control HHC
- Limitator de viteză

### Exterior

- Oglinzi exterioare electrice si incalzite

### Confort

- Volan reglabil
- 2x geamuri electrice
- Instalație automată de climatizare
- Cotiera sofer
- Trapă culisabilă electric
- Scaune fata reglabile în înălțime
- Scaun șofer tip confort
- Incalzire auxiliara
- Închidere centralizată cu telecomandă
- Scaun șofer încălzit
- Scaunul șoferului pneumatic
- Suport lombar pentru șofer
- Cabină izolată
- convertor de tensiune

### Audio & comunicare

- Radio
- Pregătire telefon mobil Bluetooth
- Sistem audio
- Mufa AUX & USB

### Lumini si geamuri

- Geamuri colorate
- Control automat al luminilor
- Luminile de zi cu LED-uri

- █ Zgomot redus
- █ Blocaj al diferențialului spate
- █ Cuplă de remorcare
- █ Mufă 1x15 pini
- █ Suspensie cabina
- █ Lumini de lucru
- █ Indicator de incarcare pe axa
- █ Sistem telematic

### **Roți și anvelope**

- █ Suport Roata Rezerva

### **Pachete dotari**

- █ Pachet aero
- █ 3 Pachete EfficientLine

### **Altele**

- █ front springs parabolic 8.0 t, rear air suspension 13 t, hub reduction rear axle Hypoid HY-1350, hypoid axle ratio i 2.53, fuel filter heating, cab insulation NORDIC, ADR Typ AT, trailer socket 24V (15-pin)