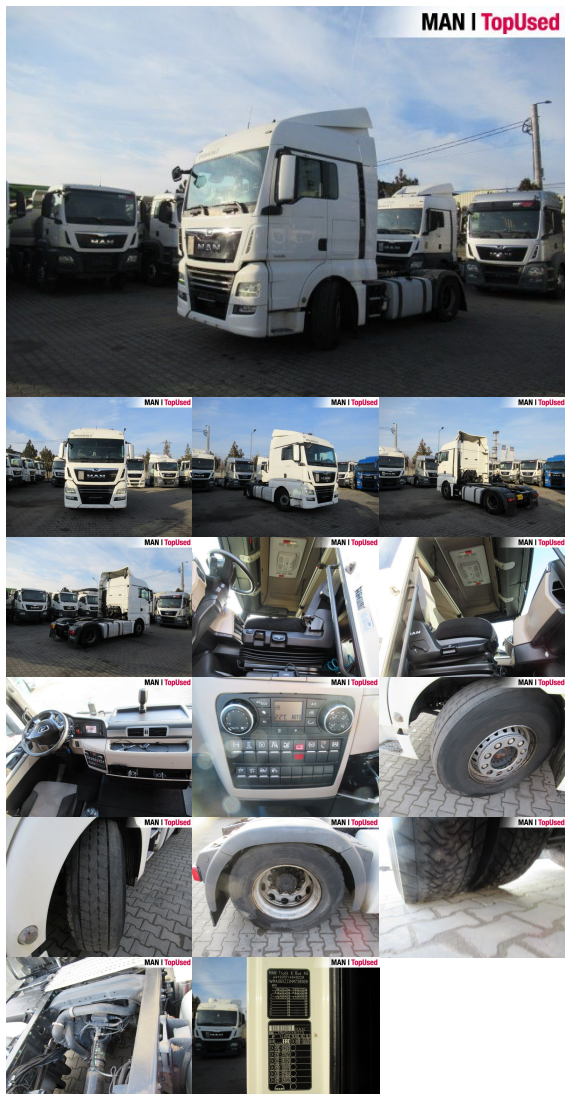


MAN TGX 18.460 4X2 BLS

SH03821222



Tip suprastructură	Autotractor
Prima înmatriculare	03/2017
Putere	338kW (460 HP)
Kilometraj	713599 km
Locație	Otopeni - MHS Truck Service

DATE DE BAZĂ

Marcă	MAN
Serie model	TGX
Varianta model	TGX TG2
Tip suprastructură	Autotractor (Standard)
Culori	alb
Cabină sofer	XLX
Paturi	2 paturi

DATE TEHNICE

Putere	338 kW (460 CP)
Combustibil	Diesel
Tip transmisie	Cutie de viteze automată
Trațiune	4x2
Suspensie	Suspensie arc/aer
Axe	2 axe

DIMENSIUNI ȘI MASE

Greutatea maxim admisă	18.000 kg
Consola spate	800 mm
Ampatament	3600 mm
Rezervor combustibil	AdBlue: 60 l Rezervor combustibil: 580 l Rezervor combustibil: 580 l
Norma poluare	Euro6

DOTĂRI

Securitate

- Sistem antiblocare frane ABS
- Sistem antiderapaj ASR
- Programul electr. de stabilitate ESP
- Sistem imobilizare vehicul
- Retarder
- Protecția antiîmpănare spate
- Oglindă bordura: right
- Oglindă cu unghi larg incalzita

Interior

- Computer de bord
- Volan multifuncțional
- Insertii din aluminiu
- Tahograf digital
- Pardoseală covor
- Ladă frigorifică

Exterior

- Suspensie autoreglabila
- Oglinzi exterioare electrice si incalzite
- Zgomot redus
- Blocaj al diferențialului spate
- Cuplă de remorcare
- Mufă 1x15 pini
- Suspensie cabina
- Lumini de lucru
- Trapă (manuală)
- Sistem telematic

Sisteme de asistență

- Efficient Cruise

Confort

- Volan reglabil
- 2x geamuri electrice
- Instalație automată de climatizare
- Cotiera sofer
- Scaune fata reglabile în înălțime
- Scaun șofer tip confort
- Incalzire auxiliara
- Închidere centralizată cu telecomandă
- Scaunul șoferului pneumatic
- Cabină izolată
- convertor de tensiune

Lumini si geamuri

- Far de ceață
- Geamuri colorate
- Control automat al luminilor
- Lumina de viraj
- Luminile de zi cu LED-uri

Audio & comunicare

- Radio
- Pregătire telefon mobil Bluetooth
- Mufa AUX & USB

- MAN BrakeMatic
- Asistență la frânare: Emergency Brake Assist 2
- Lane-Guard-System LGS
- Hill Hold Control HHC
- Limitator de viteză

Roți și anvelope

- Suport Roata Rezerva

Pachete dotari

- Pachet aero
- 3 Pachete EfficientLine

Altele

- front springs parabolic 7.5 t, rear air suspension 13 t, hub reduction rear axle Hypoid HY-1350, hypoid axle ratio i 2.53, fuel filter heating, cab insulation NORDIC, wiring for tank truck to ADR, ADR Typ AT, equipment for dangerous goods to ADR, type OX, supply kit for semitrailer with lifting axle or moving-off aid, trailer socket 24V (15-pin), pick-up plate 40 mm