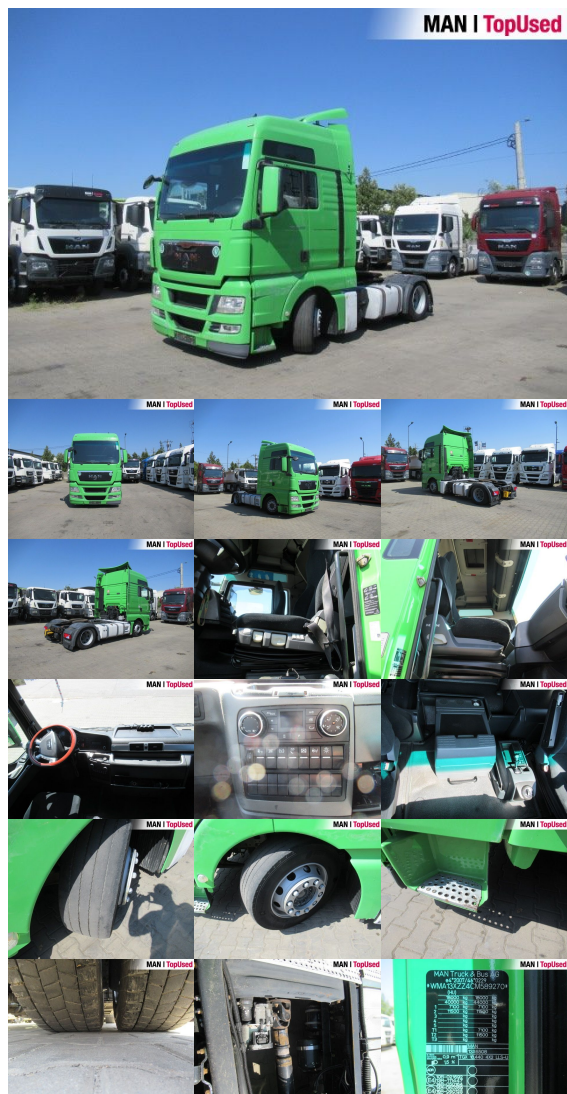


MAN TGX 18.440 4X2 LLS-U

SH0249723



Preț **9.900 EUR** (net)
11.781 EUR (gross)

Tip suprastructură	Autotractor
Prima înmatriculare	01/2012
Putere	324kW (441 HP)
Kilometraj	1218940 km
Locație	Otopeni - MHS Truck Service

DATE DE BAZĂ

Marcă	MAN
Serie model	TGX
Variantă model	TGX TG2
Tip suprastructură	Autotractor (Mega)
Culori	verde
Cabină sofer	XXL
Paturi	2 paturi

DATE TEHNICE

Putere	324 kW (441 CP)
Combustibil	Diesel
Tip transmisie	Cutie de viteze automată
Tracțiune	4x2
Suspensie	Suspensie pe pernă de aer
Axe	2 axe

DIMENSIUNI ȘI MASE

Greutatea maxim admisă	18.000 kg
Consola spate	750 mm
Ampatament	3500 mm
Rezervor combustibil	AdBlue: 70 l Rezervor combustibil: 330 l Rezervor combustibil: 595 l
Norma poluare	Euro5

DOTĂRI

Securitate

- Sistem antiblocare frane ABS
- Sistem antiderapaj ASR
- Programul electr. de stabilitate ESP
- Sistem imobilizare vehicul
- Intarder
- Protecția antiîmpănare spate
- Oglindă bordura: right
- Oglindă cu unghi larg incalzita

Interior

- Computer de bord
- Volan multifuncțional
- Tahograf digital
- Pardoseală covor
- Ladă frigorifică

Exterior

- Suspensie autoreglabila
- Oglinzi exterioare electrice si incalzite
- Zgomot redus
- Blocaj al diferențialului spate
- Cuplă de remorcare
- Roată de rezervă

Sisteme de asistență

- Tempomat
- MAN BrakeMatic
- Hill Hold Control HHC

Confort

- Volan reglabil
- 2x geamuri electrice
- Instalație automată de climatizare
- Cotiera sofer
- Trapă culisabilă electric
- Scaun șofer tip confort
- Incalzire auxiliara
- Închidere centralizată cu telecomandă
- Scaun șofer încălzit
- Scaunul șoferului pneumatic
- Suport lombar pentru șofer
- Cabină izolată

Lumini si geamuri

- Far de ceață
- Geamuri colorate
- Lumina de viraj
- Luminile de zi
- Lumini ambientale

Audio & comunicare

- Radio/CD: MAN BasicLine 24V

■ Limitator de viteză

Pachete dotari

■ Pachet aero

■ Pachet EfficientLine

Roți și anvelope

■ Suport Roata Rezerva