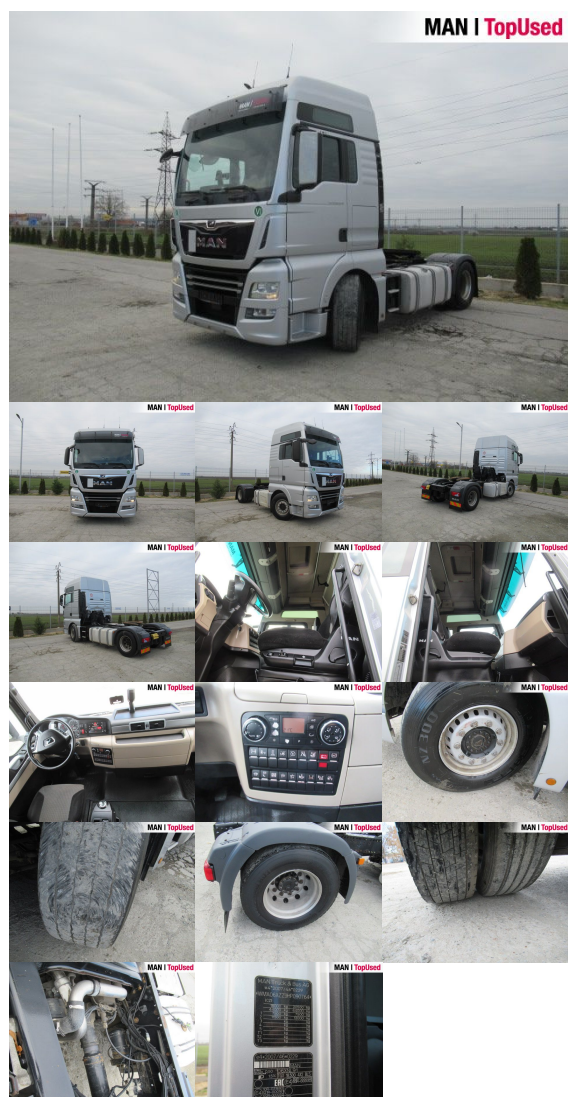


# MAN TGX 18.500 4X2 BLS

SH05410824



Tip suprastructură	Autotractor
Prima înmatriculare	05/2017
Putere	368kW (500 HP)
Kilometraj	574993 km
Locație	Otopeni - MHS Truck Service

## DATE DE BAZĂ

Marcă	MAN
Serie model	TGX
Variantă model	TGX TG2
Tip suprastructură	Autotractor (Standard)
Culori	gri
Cabină sofer	XXL
Paturi	2 paturi

## DATE TEHNICE

Putere	368 kW (500 CP)
Combustibil	Diesel
Tip transmisie	Cutie de viteze automată
Tracțiune	4x2
Suspensie	Suspensie arc/aer
Axe	2 axe

## DIMENSIUNI ȘI MASE

Greutatea maxim admisă	18.000 kg
Consola spate	800 mm
Ampatament	3900 mm
Rezervor combustibil	AdBlue: 80 l Rezervor combustibil: 710 l
Norma poluare	Euro6

## DOTĂRI

### Securitate

- Sistem antiblocare frane ABS
- Sistem antiderapaj ASR
- Programul electr. de stabilitate ESP
- Sistem imobilizare vehicul
- Retarder
- Protecția antiîmpănare spate
- Oglindă bordura: right
- Oglindă cu unghi larg incalzita

### Confort

- Volan reglabil
- 2x geamuri electrice
- Instalație automată de climatizare
- Cotiera sofer
- Trapă culisabilă electric
- Scaun șofer tip confort
- Incalzire auxiliara
- Închidere centralizată cu telecomandă
- Scaunul șoferului pneumatic
- Instalație climă în staționare
- Cabină izolată
- convertor de tensiune

### Lumini si geamuri

- Far de ceață
- Geamuri colorate
- Control automat al luminilor
- Lumina de viraj
- Luminile de zi
- Lumini ambientale

### Sisteme de asistență

### Roți și anvelope

- Jante din aliaj: ALCOA matt
- Suport Roata Rezerva

### Interior

- Computer de bord
- Volan multifuncțional
- Insertii din aluminiu
- Tahograf digital
- Parasolar
- Pardoseală covor
- Ladă frigorifică

### Audio & comunicare

- Radio
- Pregătire telefon mobil Bluetooth
- Mufa AUX & USB

- Tempomat de distanță
- MAN BrakeMatic
- Asistență la frânare: Emergency Brake Assist 2
- Lane-Guard-System LGS
- Hill Hold Control HHC
- Limitator de viteză

### Exterior

- Oglinzi exterioare electrice si incalzite
- Zgomot redus
- Blocaj al diferențialului spate
- Priză de putere
- Cuplă de remorcă
- Mufă 1x15 pini
- Roată de rezervă
- Suspensie cabina
- Lumini de lucru
- Indicator de incarcare pe axa
- Sistem telematic

### Pachete dotari

- Pachet siguranta plus